

ENERGYTEC LTD. SINCE 1996

PREISE: (NON EU INVOICED, NO TAX)

PLC / HMI / SCADA PROGRAMMIERER / SIMATIC / ROCKWELL

AB 49.-€ / STUNDE

ELEKTIKER FÜR INSTALLTION UND SERVICE

AB 25.-€ / STUNDE

MECHANIKER FÜR INSTALLTION UND SERVICE

AB 25.-€ / STUNDE

ENGINEERING BY ENERGYTEC

Sie wissen, was Sie wollen - wir kennen den Weg. Setzen Sie auf eine effiziente, zielgerichtete und nachhaltige Elektrokonstruktion und Projektabwicklung!

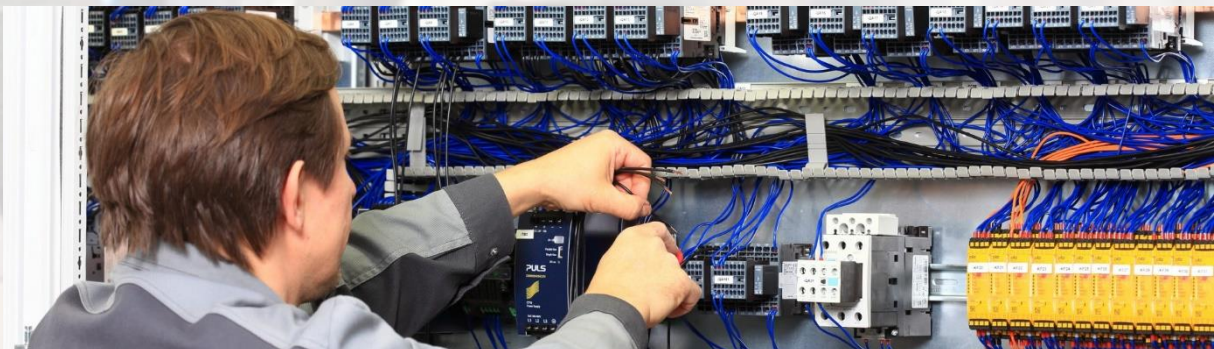
CAD Zeichnungen bieten wir in folgenden Programmen an:

- EPlan (P8); EPlan ProPanel
- EPlan Fluid
- WS CAD

Seit 2014 projiziert EnergyTec auch nach der UL-Norm und ist zertifizierter Lieferant.

CE-Zertifizierung nach MRL:

- Gefahrenanalyse Maschinen und Anlagen
- CE-Beratung vor der Ausführung
- CE-Bestandsaufnahmen/Ist-Analysen
- Prüfung und Erstellung technischer Dokumentationen



www.energytec.ltd

service@energytec.ltd

FERTIGUNG

Wir übernehmen für Sie die Montage von Schaltschränken, Feldgeräten oder komplexen Automationssystemen im In- und Ausland.

Wenn Sie einen professionellen und erfahrenen Systemlieferanten für Automation und Prozessoptimierung suchen, sind Sie bei uns immer an der richtigen Adresse. Wir sorgen dafür, dass Ihre Produktionsprozesse effizient gestaltet werden und bieten Ihnen außerdem kreative Einzel- und Komplettlösungen an.

Darüber hinaus entwickeln wir Konzepte für die Planung und Inbetriebnahme komplexer Steuerungssysteme und orientieren uns selbstverständlich auch hier an Ihren Vorstellungen und den betriebsinternen Notwendigkeiten.

UL zertifiziert

Seit 2014 sind wir auch zertifizierter Hersteller für Schaltschränke nach der UL-Norm!

PROGRAMMIERUNG

Wir stellen Ihnen unsere Programmierdienstleistungen für kurz- und langfristige Projekte im Automatisierungsbereich zur Verfügung. Jederzeit und rund um den Globus!

Wir programmieren Ihre Maschinen und Anlagen, gleichgültig ob SPS oder IPC, Roboter oder Servotechnik, auf allen Ebenen! ... und natürlich nehmen wir diese auch in Betrieb!

EnergyTec ist zertifizierter **Solution Partner** für **Siemens Automation** und **System Integrator** für **Bosch Rexroth Automatisierung** und **Antriebstechnik**. Wir verfügen damit auf beiden Plattformen über umfassendes Know How, Ihnen maßgeschneiderte, innovative Lösungen für Ihre Anforderungen zu entwickeln.

Wir arbeiten für Sie auch im Rahmen eines Werkvertrages.

Leistungen

Wir bieten SPS Programmierungen in folgenden Sprachen an:

- Siemens S5; S7
- Siemens TIA Portal
- Rockwell, Allen Bradley PLC2 –SLC500---PLC5--> Control Logix

www.energytec.ltd

service@energytec.ltd

- Rockwell FactoryTalk
- Bosch Rexroth
- Mitsubishi
- Beckhoff
- B&R
- Omron
- Schneider
- AEG, Texas Instrument

Wir richten uns ganz nach Ihren Wünschen!

VISUALISIERUNG

Leistungen

Wir programmieren Maschinenvisualisierungen in folgenden Sprachen:

- Siemens WinCC Flexible
- Siemens WinCC
- Rexroth Indraworks
- Copadata Zenon
- Mitsubishi E-Designer
- Individualprogrammierungen in Delphi und C++

ROBOTIK

EnergyTec Automation programmiert strukturiert, zuverlässig und wirtschaftlich den kompletten Prozessablauf mit einem oder mehreren Robotern, konfiguriert die Schnittstellen zu den verknüpften Steuerungen und synchronisiert diese mit den vor- und nachgelagerten Arbeitsschritten.

Flexible Lösungen für

- Handlingsaufgaben
- Palettierungen
- Fügeoperationen
- Montagetätigkeiten

Wir bieten Robotik-Programmierungen u.a. für folgende Hersteller an:

- ABB
- KUKA
- FANUC

www.energytec.ltd

service@energytec.ltd

- STÄUBLI

Vollautomatische Anlagen

In enger Zusammenarbeit mit Ihnen entwickelt EnergyTec Automation maßgeschneiderte Lösungen für den vollautomatischen Betrieb. Bestehend aus z.B.

- Materialaufgabebunker
- Rütteltöpfen
- Zuführsystemen
- Bearbeitungsstationen
- Montageeinheiten
- Prüfstationen

werden Ihre Produkte sicher, effizient und fehlerfrei durch den Herstellprozess geführt, nach Wunsch verpackt, etikettiert und die Produktionsdaten einem übergeordneten Leitsystem zugeführt.

Ihre Wünsche sind unsere Aufgabe - fordern Sie uns!



Halbautomatische Anlagen

Halbautomatische Anlagen von EnergyTec Automation erfüllen die Bedürfnisse nach Sicherheit, Effizienz und hohen Qualitätsanforderungen, insbesondere bei mittleren Losgrößen. Folgender Grundablauf ist in der Regel hinterlegt:

- Handeinlegen
- Montagestart
- Montageprüfung
- i.O. Markierung
- Hand Entnahme

Die Überwachung von Material, Werkzeugen und Bediener ist auch bei der halbautomatischen Anlage stets gewährleistet. So werden auch lückenlose Aufzeichnungen der Qualitätsdaten selbstverständlich.

Manuell überwachte Anlagen

Auch an manuellen Arbeitsplätzen greifen Konzepte der Automatisierungstechnik zur Leistungssteigerung und Gewährleistung einwandfreier Qualität. Unsere Konzepte legen dabei Wert auf:

- einwandfreie Ergonomie für ermüdungsarme Tätigkeiten
- Überwachung aller Materialien
- Überwachung aller Werkzeuge
- Überwachung der Handbedienung => lückenlose QS-Daten
- Poka Yoke auch am Handarbeitsplatz

RETROFIT

Ihre Maschine oder Produktionsanlage ist in die Jahre gekommen, die Ausfallzeiten werden häufiger, die Ersatzteilbeschaffung wird schwieriger, aber der mechanische Aufbau ist noch in sehr gutem Zustand. Dann ist ein steuerungstechnisches Retrofit die Lösung der Wahl. Mit moderner Steuerungstechnik bringen Sie Ihre Anlage wieder auf den Stand der Technik und erschließen zusätzliche Potentiale wie:

- Steigerung der Kapazität
- Erhöhung der Produktqualität
- Reduzierung der Herstell- und Wartungskosten - Realisierung der aktuellen Regeln der Anlagensicherheit
- Anbindung an übergeordnete Systeme
- Visualisierung der Prozesse
- Optimierung der Diagnosefunktionen
- zusätzliche Maschinenfunktionen.

Vertrauen Sie unserer Erfahrung, wir übernehmen nach Ihren Vorstellungen die

- Zustandsaufnahme Ihrer Anlagen
- Gefahrenanalysen
- Neukonzeption entsprechend Ihrer Anforderungen
- Umsetzung einschließlich der kompletten Projektierung, Reinstallation, Softwareerstellung und Reinbetriebnahme
- CE-Kennzeichnung und Dokumentation.

MDE/BDE

Produktionsmanagement und Prozessoptimierung

Nutzen Sie die Vorteile einer bidirektionalen (in beide Richtungen laufenden) Datenübertragung zwischen Produktions- und Managementebene zur

- permanenten Überwachung
- Sicherung hoher Qualitätsstandards
- flexiblen Steuerung der Produktionsmengen

Maschinendaten (MDE)

Greifen Sie simultan auf sämtliche Daten zu und nutzen Sie den "Effektivitätstacho" Ihres Maschinenparks.

Wir stellen Ihnen einen hochmodernen und absolut verlässlichen "Effektivitätstacho" für Ihren Maschinenpark zur Verfügung. Damit können Sie - von beliebig vielen PCs oder Terminals - simultan auf Ihre Daten zugreifen und sich permanent über den aktuellen Zustand (z.B. die OEE-Rate) des Maschinenparks auf dem Laufenden halten.

Ihr Reporting-Modul informiert Sie ohne Zeitverzögerung über Stillstände, Fristen und geplante Laufzeiten. So können eventuelle Störquellen schnellstmöglich beseitigt werden.

Betriebsdaten (BDE)

Optimieren Sie die Maschinenbelegung mit Hilfe Ihres Leitstandes.

Ein Leitstand kann die Maschinenbelegung schnell und effektiv optimieren. Ihre Fertigungsaufträge werden zu diesem Zweck aus dem bereits installierten ERP-System übernommen. Der Leitstand gleicht dann alle laufenden Projekte vollautomatisch mit der jeweiligen Auftragslage und der aktuellen Belegungssituation ab. Fertigungstermine und Maschinenzustände werden dabei selbstverständlich berücksichtigt.

Sie sind immer auf dem neuesten Stand und können sich mit einem Blick über die aktuelle Situation informieren. Am Monitor sehen Sie sofort, welche Maschinen laufen und welche nicht. Auch die Ursache für Stillstände erfahren Sie ohne Umwege und Zeitverluste. Der Verlauf der Fertigungsprozesse wird übersichtlich mit allen erforderlichen Informationen dargestellt.

ANTRIEBSTECHNIK

Aufgrund unseres umfangreichen Wissens zur Antriebstechnik treiben wir auch Ihre Anlagen wieder an. Fordern Sie uns und wir helfen Ihnen.

Leistungen

Wir setzen Antriebstechnik u.a. von folgenden Herstellern ein:

- Siemens
- SEW Eurodrive
- Rexroth
- KEB
- ...